

L.P.	NAZWA POMIESZCZENIA	POWIERZCHNIA W m2
2.01	KLATKA SCHODOWA	18,28
2.02	KORYTARZ	27,39
2.03	KORYTARZ	12,26
2.04	SALA ŚDS DO 5os +1 opiekun	44,69
2.05	SALA ŚDS DO 5os +1 opiekun	45,36
2.06	POKÓJ INDYWIDUALNEGO PORADNICTWA	13,46
2.07	BIURO ŚDS	13,38
2.08	SALA ŚDS SPOTKAŃ DO 5os +1 opiekun	45,67
2.09	KORYTARZ	20,54
2.10	TERAPIA ZAJĘCIOWA DO 5os +1 opiekun	19,71
2.11	WC DAMSKI - PRZEDSIONEK	3,95
2.12	WC DAMSKI - KABINY	5,09
2.13	WC DLA OSÓB NA WÓZKU	4,31
2.14	WC MĘSKI - PRZEDSIONEK	4,21
2.15	WC MĘSKI - KABINY	4,93
		283,23

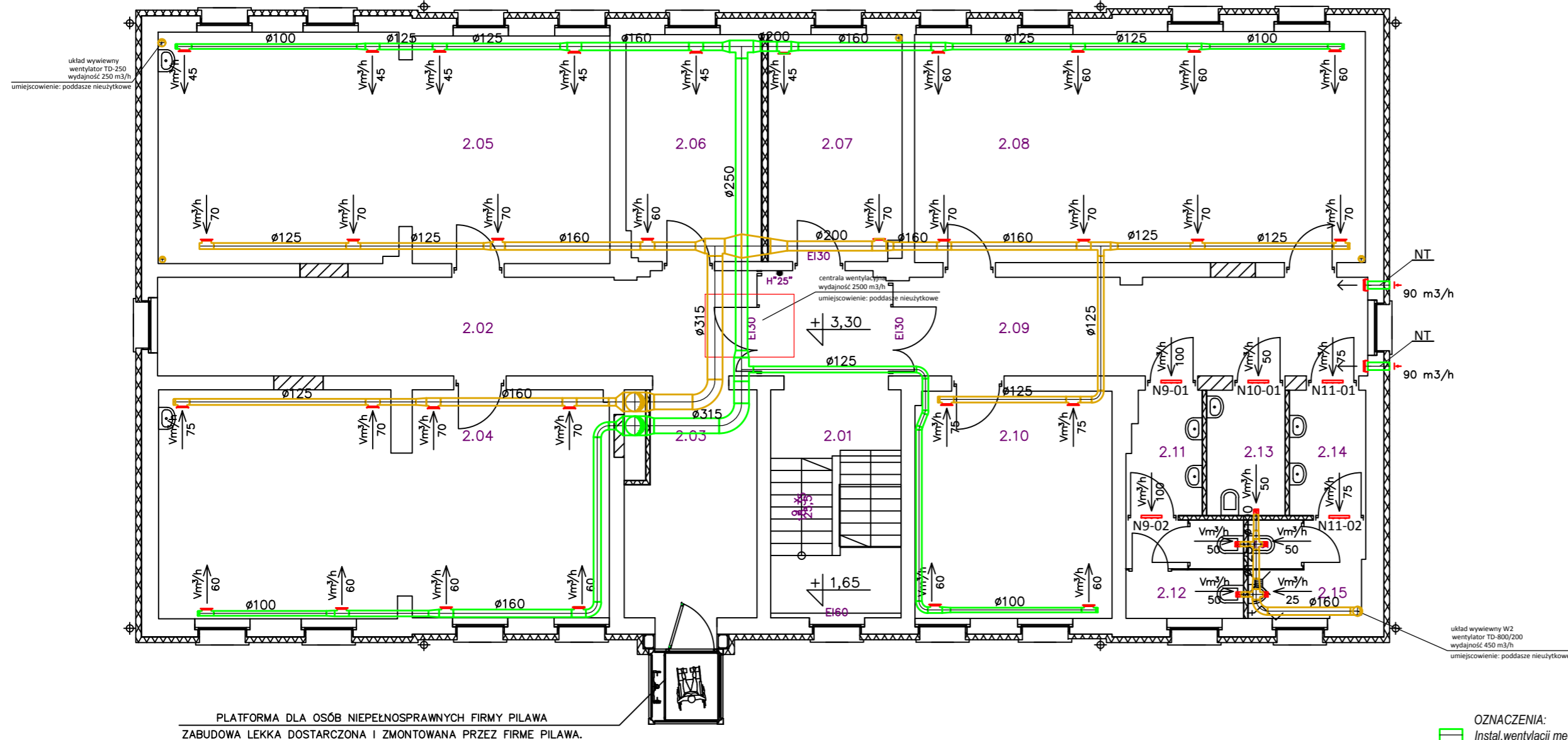
UWAGA:  
1:  
Z UWAGI NA USKOKI LINII ŚCIAN W PIONIE NA POSZCZEGÓLNYCH KONDYGNACJACH NALEŻY BEZWZGLĘDNIE DOKONAĆ WYRÓWNIANIA POWIERZCHNI O SZEROKOŚCI MIN.50cm W OBRĘBIE MIEJSCA MOCOWANIA PLATFORMY, TAK ABY UZYSKAĆ PION DO PRZYTWIERDZENIA KONSTRUKCJI.  
2:  
W PRZYPADKU OKIEN ZPODOKIENNIKIEM ZLOKALIZOWANYM NIŻEJ NIŻ 90cm NALEŻY WYKONAĆ ZABEZPIECZENIE W POSTACI BARIERKI ZABEZPIEZAJĄCE PRZEDMIOTOWE OKNO.  
3:  
Z UWAGI NA FAKT IŻ STOLARKA DRZWIOWA I OKIENNA MONTOWANA BĘDZIE CZĘŚCIOWO W OTWORACH ISTNIEJĄCYCH - PO ZDEMONTOWANIU STAREJ STOLARKI NALEŻY ZWERYFIKOWAĆ WYMIARY OTWORÓW I W RAZIE KONIECZNOŚCI WPROWADZIĆ KOREKTY ROZMIARÓW STOLARKI, BEZWZGLĘDNIE INFORMUJĄC O TYM FAKCIE POJEKTANTA.

## DANE OGÓLNE – FUNKCJA :

Siedziba Gryfińskiego koła  
Polskiego Stowarzyszenia na Rzecz Osób z Upośledzeniem Umysłowym

w tym:

- Środowiskowy dom samopomocy
  - Warsztaty terapii zajęciowej
  - Dzielne centrum aktywności
1. sale zajęciowe, terapeutyczne wraz z pomieszczeniami towarzyszącymi.
  2. zajęcia w grupach 5 osobowych plus 1 opiekun.  
Liczba uczestników zajęć : do 70 osób  
Liczba personelu rehabilitacyjnego : 18 osób  
Liczba personelu administracyjnego : 7 osób
  3. obiekt przystosowany dla osób na wózkach oraz poruszających się o kulach
  4. Dane budowlane :
    - wentylacja : w obiekcie przewiduje się wentylację mechaniczną
    - ogrzewanie centralne z kotłowni gazowej - lokalizacja w piwnicy
    - ściany z materiałów trwałych, w pomieszczeniach sanitarnych zmywalnych na pełnej wysokości,
    - sufity j.w.
    - pozostałe parametry zgodnie z obowiązującymi przepisami, normami oraz WT.



OZNACZENIA:  
 Instal. wentylacji mechanicznej nawiewnej z rur typu "spiro"  
 Instal. wentylacji mechanicznej wywiewnej z rur typu "spiro"  
N2-01 Kratka kontaktowa w drzwiach  
NT Zestaw nawiewny: czerpnia ścienna, kanał Ø160, anemostat talerzowy z termostatem i reg. wielkością wypływu powietrza

PRACOWNIA PROJEKTOWA "ARCHIPROJEKT" Architekt Bartosz Wójcik ul.Żwirki i Wigury 6 74-500 Chojna tel.: (091) 414 20 44, 0 501 657 974 NIP: 858-166-12-78 REGON : 320367968		
Projekt wykonano w programie: AUTOCAD LT 2010		
WSZEKIE PRAWA ZASTRZEŻONE		
projekt / obiekt PRZEBUDOWA BUDYNKU NA POTRZEBY PSOUU - KOŁO W GRYFINIE Z DOSTOSOWANIEM OBIEKTU DO POTRZEB DCA, WTZ, ŚDS		
temat opracowania BR. SANITARNA		
adres : GRYFINO, DZIAŁKA NR 66/1 OBRĘB 3-GRYFINO		
inwestor : PSOUU KOŁO W GRYFINIE ul.SPRZYMIERZENCÓW 5A 74-100 GRYFINO		
projektant : mgr inż. Jarosław Nowicki LUKG/0004/POOS/05 <small>specjalność instalacyjna w zakresie sieci, instalacji i urządzeń ciepłych, wentylacyjnych, gazowych, wodociągowych i kanalizacyjnych</small>	podpis	
sprawdzający : mgr inż. Grzegorz Kot 14/2002/Gw <small>specjalność instalacyjna w zakresie sieci, instalacji i urządzeń ciepłych, wentylacyjnych, gazowych, wodociągowych i kanalizacyjnych</small>	podpis	
temat rys.: INSTALACJA WENTYLACJI RZUT PODDASZA	branża : SANITARNA	
	faza : PB	
skala : 1:100	uwagi : czerwiec 2010	rys. nr : S10