

L.P.	NAZWA POMIESZCZENIA	POWIERZCHNIA W m ²
0.01	KLATKA SCHODOWA	18,54
0.02	KORYTARZ	14,40
0.03	POM. SOCJALNE	19,70
0.04	KOTŁOWNIA	22,73
0.05	WC PERS. PRZEDSIONEK	2,40
0.06	WC PERS. KABINA	2,20
0.07	SALA DCA 5os +1 opiekun	22,56
0.08	BIURO ZARZĄDU / KSIĘGOWY	16,88
0.09	KORYTARZ	23,10
0.10	KORYTARZ	10,82
0.11	SALA DCA 5os +1 opiekun	18,29
0.12	SALA DCA 5os +1 opiekun	21,52
0.13	WC DLA OSÓB NA WÓZKU	4,93
0.14	WC DAMSKI – PRZEDSIONEK	4,33
0.15	WC DAMSKI – KABINY	5,73
0.16	WC MĘSKI – PRZEDSIONEK	2,33
0.17	WC MĘSKI – PISUAR	2,33
0.18	WC MĘSKI – KABINA	2,33
0.19	PRACOWNIA ŚDS GOSP.DOM.	18,10
0.20	PRACOWNIA ŚDS GOSP.DOM.	11,94
0.21a	ŁAZIENKA – PRZEDSIONEK	2,78
0.21b	ŁAZIENKA	3,50
0.21c	ŁAZIENKA – PRYSZNIC	1,66
0.21d	ŁAZIENKA – KABINA USTĘPOWA	1,65
		255,85

UWAGA:

1:
Z UWAGI NA USKOKI LINII ŚCIAN W PIONIE NA POSZCZEGÓLNYCH KONDYGNACJACH NALEŻY BEZWZGLĘDNE DOKONAĆ WYRÓWNIANIA POWIERZCHNI O SZEROKOŚCI MIN.50cm W OBRĘBIE MIEJSCA MOCOWANIA PLATFORMY, TAK ABY UZYSKAĆ PION DO PRZYTWIERDZENIA KONSTRUKCJI.

2:
W PRZYPADKU OKIEN ZPODOKIENNIKIEM ZLOKALIZOWANYM NIŻEJ NIŻ 90cm NALEŻY WYKONAĆ ZABEZPIECZENIE W POSTACI BARIERKI ZABEZPIECZAJĄCE PRZEDMIOTOWE OKNO

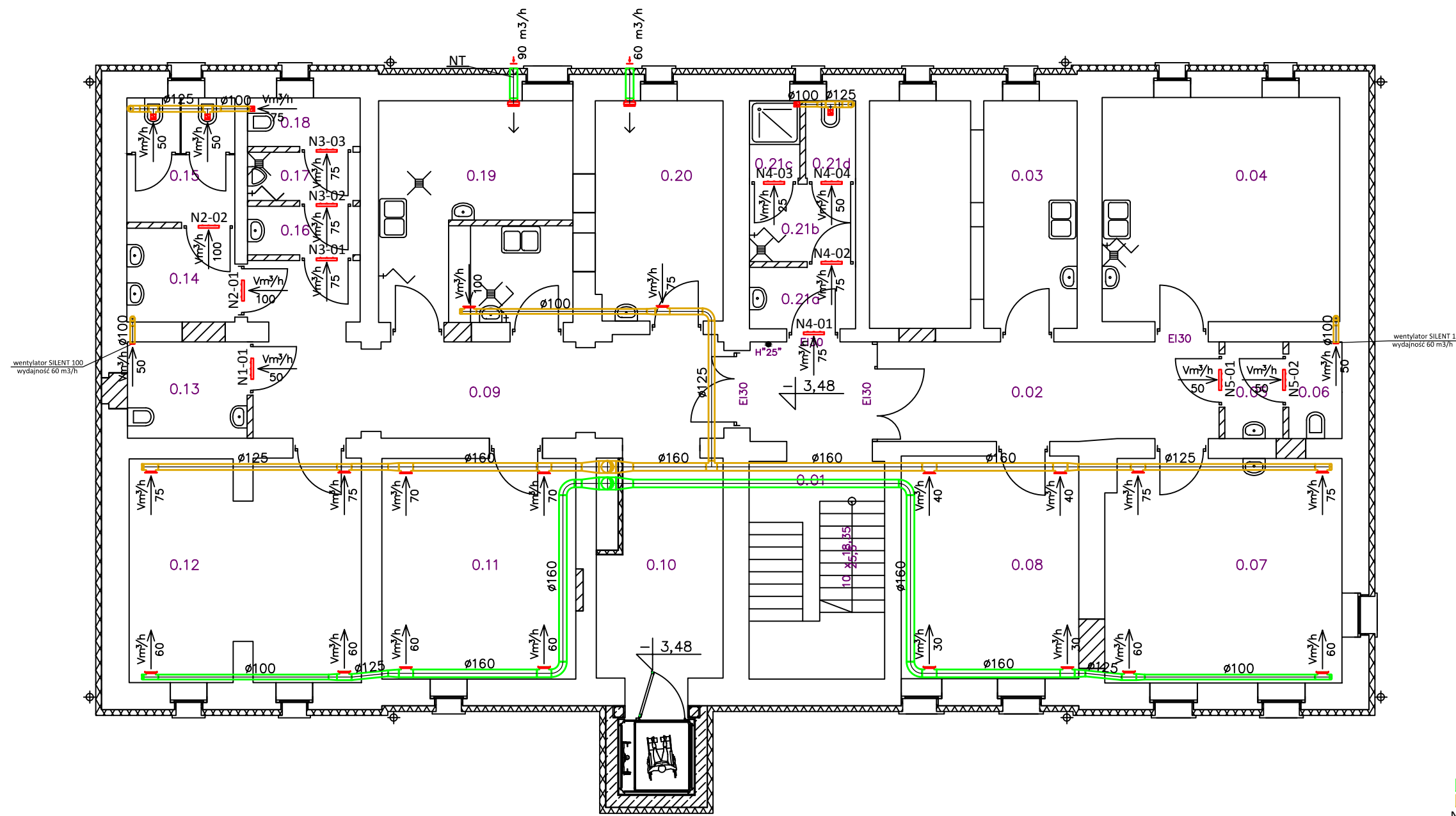
3:
Z UWAGI NA FAKT IŻ STOLARKA DRZWIOWA I OKIENNA MONTOWANA BĘDZIE CZĘŚCIOWO W OTWORACH ISTNIEJĄCYCH – PO ZDEMONTOWANIU STAREJ STOLARKI NALEŻY ZWERYFIKOWAĆ WYMIARY OTWORÓW I W RAZIE KONIECZNOŚCI WPROWADZIĆ KOREKTY ROZMIARÓW STOLARKI, BEZWZGLĘDNE INFORMUJĄC O TYM FAKCIE POJEKTANTA.

DANE OGÓLNE – FUNKCJA :

Siedziba Gryfińskiego koła
Polskiego Stowarzyszenia na Rzecz Osób z Upośledzeniem Umysłowym

w tym:

- Środowiskowy dom samopomocy
 - Warsztaty terapii zajęciowej
 - Dzielne centrum aktywności
1. sale zajęciowe, terapeutyczne wraz z pomieszczeniami towarzyszącymi.
 2. zajęcia w grupach 5 osobowych plus 1 opiekun.
Liczba uczestników zajęć : do 70 osób
Liczba personelu rehabilitacyjnego : 18 osób
Liczba personelu administracyjnego : 7 osób
 3. obiekt przystosowany dla osób na wózkach oraz poruszających się o kulach
 4. Dane budowlane :
 - wentylacja : w obiekcie przewiduje się wentylację mechaniczną
 - ogrzewanie centralne z kotłowni gazowej – lokalizacja w piwnicy
 - ściany z materiałów trwałych, w pomieszczeniach sanitarnych zmywalnych na pełnej wysokości,
 - sufity j.w.
 - pozostałe parametry zgodnie z obowiązującymi przepisami, normami oraz WT.



- OZNACZENIA:
- Instal. wentylacji mechanicznej nawiewnej z rur typu "spiro"
 - Instal. wentylacji mechanicznej wywiewnej z rur typu "spiro"
 - Kratka kontaktowa w drzwiach
 - NT Zestaw nawiewny: czerpnia ścienna, kanał Ø160, anemostat talerzowy z termostatem i reg. wielkością wypływu powietrza

PRACOWNIA PROJEKTOWA
"ARCHIPROJEKT"
Architekt Bartosz Wójcik
ul.Żwirki i Wigury 6 74-500 Chojna
tel.: (091) 414 20 44, 0 501 657 974
NIP: 858-166-12-78 REGON : 320367968

Projekt wykonano w programie:
AUTOCAD LT 2010

WSZEKIE PRAWA ZASTRZEŻONE

projekt / obiekt
PRZEBUDOWA BUDYNKU NA POTRZEBY
PSOUU – KOŁO W GRYFINIE
Z DOSTOSOWANIEM OBIEKTU DO POTRZEB
DCA, WTZ, ŚDS

temat opracowania
BR. SANITARNA

adres :
GRYFINO, DZIAŁKA NR 66/1
OBRĘB 3-GRYFINO

inwestor :
PSOUU KOŁO W GRYFINIE
ul.SPRZYMIERZEŃCÓW 5A
74-100 GRYFINO

projektant :
mgr inż. Jarosław Nowicki
LUKG/0004/POOS/05
specjalność instalacyjna w zakresie sieci, instalacji i urządzeń ciepłych, wentylacyjnych, gazowych, wodociągowych i kanalizacyjnych

podpis

sprawdzający :
mgr inż. Grzegorz Kot
14/2002/Gw
specjalność instalacyjna w zakresie sieci, instalacji i urządzeń ciepłych, wentylacyjnych, gazowych, wodociągowych i kanalizacyjnych

podpis

temat rys.:
INSTALACJA
WENTYLACJI
RZUT PIWNIC

branża :
SANITARNA

faza :
PB

skala :
1:100

uwagi :
czerwiec 2010

rys. nr :
S8