

L.P.	NAZWA POMIESZCZENIA	POWIERZCHNIA W m ²
1.01	KLATKA SCHODOWA	17,89
1.02	KORYTARZ	26,82
1.03	KORYTARZ	11,92
1.04	SALA WTZ 5os +1 opiekun	19,55
1.05	BIURO	13,23
1.06	KIEROWNIK DCA	9,51
1.07	SALA WTZ 5os +1 opiekun	23,61
1.08	SALA ŚDS REHAB.5os +1 opiekun	33,33
1.09	BIURO WTZ	12,68
1.10	SALA WTZ 5os +1 opiekun	19,53
1.11	SALA WTZ 5os +1 opiekun	23,83
1.12	KORYTARZ	20,63
1.13	WC MĘSKI – PRZEDSIONEK	3,84
1.14	WC MĘSKI – KABINY	4,85
1.15	WC DLA OSÓB NA WÓZKU	4,23
1.16	WC DAMSKI – PRZEDSIONEK	3,87
1.17	WC DAMSKI – KABINY	5,10
1.18	SALA WTZ 5os +1 opiekun	19,34
		273,76

UWAGA:
1:
Z UWAGI NA USKOKI LINII ŚCIAN W PIONIE NA POSZCZEGÓLNYCH KONDYGNACJACH NALEŻY BEZWZGLĘDNE DOKONAĆ WYRÓWNIANIA POWIERZCHNI O SZEROKOŚCI MIN.50cm W OBRĘBIE MIEJSCA MOCOWANIA PLATFORMY, TAK ABY UZYSKAĆ PION DO PRZYTWIERDZENIA KONSTRUKCJI.
2:
W PRZYPADKU OKIEN ZPODOKIENNIKIEM ZLOKALIZOWANYM NIŻEJ NIŻ 90cm NALEŻY WYKONAĆ ZABEZPIECZENIE W POSTACI BARIERKI ZABEZPIEZAJĄCE PRZEDMIOTOWE OKNO.
3:
Z UWAGI NA FAKT IŻ STOLARKA DRZWIOWA I OKIENNA MONTOWANA BĘDZIE CZĘŚCIOWO W OTWORACH ISTNIEJĄCYCH – PO ZDEMONTOWANIU STAREJ STOLARKI NALEŻY ZWERYFIKOWAĆ WYMIARY OTWORÓW I W RAZIE KONIECZNOŚCI WPROWADZIĆ KOREKTY ROZMIARÓW STOLARKI, BEZWZGLĘDNE INFORMUJĄC O TYM FAKCIE POJEKTANTA.

DANE OGÓLNE – FUNKCJA :

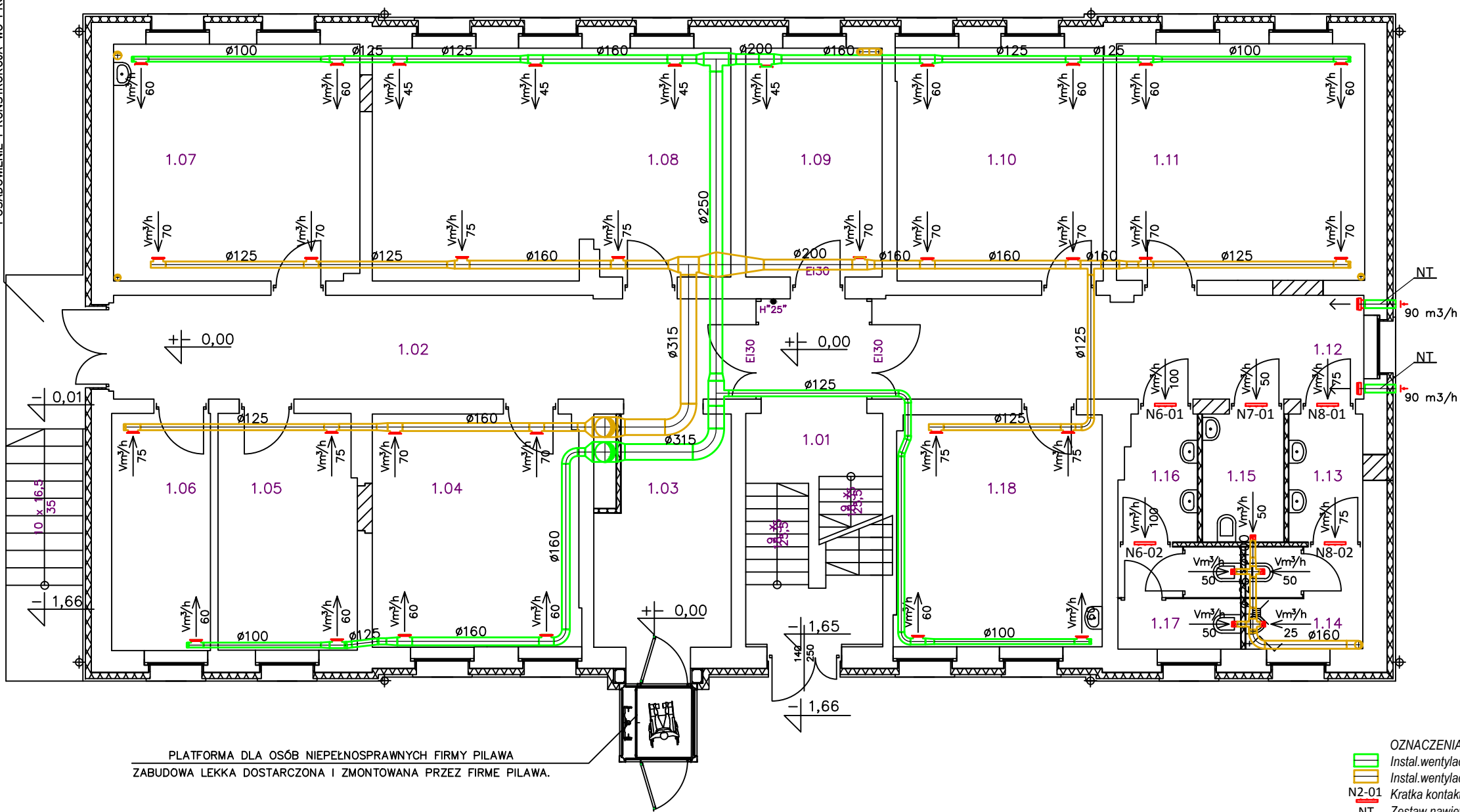
Siedziba Gryfińskiego koła Polskiego Stowarzyszenia na Rzecz Osób z Upośledzeniem Umysłowym

w tym:

- Środowiskowy dom samopomocy
- Warsztaty terapii zajęciowej
- Dzielne centrum aktywności

1. sale zajęciowe, terapeutyczne wraz z pomieszczeniami towarzyszącymi zajęcia w grupach 5 osobowych plus 1 opiekun.
Liczba uczestników zajęć : do 70 osób
Liczba personelu rehabilitacyjnego : 18 osób
Liczba personelu administracyjnego : 7 osób
2. obiekt przystosowany dla osób na wózkach oraz poruszających się o
3. Dane budowlane :
- wentylacja : w obiekcie przewiduje się wentylację mechaniczną
- ogrzewanie centralne z kotłowni gazowej – lokalizacja w piwnicy
- ściany z materiałów trwałych, w pomieszczeniach sanitarnych zmywalnych na pełnej wysokości,
- sufity j.w.
4. - pozostałe parametry zgodnie z obowiązującymi przepisami, normami

SCHODY ZEWNĘTRZNE PO PRZEBUDOWIE
POSADWIENIE I KONSTRUKCJA WG PROJEKTU KONSTRUKCYJNEGO



PLATFORMA DLA OSÓB NIEPEŁNOSPRAWNYCH FIRMY PILAWA
ZABUDOWA LEKKA DOSTARCZONA I ZMONTOWANA PRZEZ FIRME PILAWA.

OZNACZENIA:
 Instal. wentylacji mechanicznej nawiewnej z rur typu "spiro"
 Instal. wentylacji mechanicznej wywiewnej z rur typu "spiro"
 Kratka kontaktowa w drzwiach
 Zestaw nawiewny: czerpnia ścienna, kanał Ø160, anemostat talerzowy z termostatem i reg. wielkością wypływu powietrza

PRACOWNIA PROJEKTOWA
"ARCHIPROJEKT"
Architekt Bartosz Wójcik
ul.Żwirki i Wigury 6 74-500 Chojna
tel.: (091) 414 20 44, 0 501 657 974
NIP: 858-166-12-78 REGON : 320367968

Projekt wykonano w programie:
AUTOCAD LT 2010

WSZEKIE PRAWA ZASTRZEŻONE

projekt / obiekt
PRZEBUDOWA BUDYNKU NA POTRZEBY
PSOUU – KOŁO W GRYFINIE
Z DOSTOSOWANIEM OBIEKTU DO POTRZEB
DCA, WTZ, ŚDS

temat opracowania
BR. SANITARNA

adres :
GRYFINO, DZIAŁKA NR 66/1
OBRĘB 3-GRYFINO

inwestor :
PSOUU KOŁO W GRYFINIE
ul.SPRZYMIERZENCÓW 5A
74-100 GRYFINO

projektant : mgr inż. Jarosław Nowicki LUKG/0004/POOS/05 <small>specjalność instalacyjna w zakresie sieci, instalacji i urządzeń cieplnych, wentylacyjnych, gazowych, wodociągowych i kanalizacyjnych</small>	podpis
--	--------

sprawdzający : mgr inż. Grzegorz Kot 14/2002/Gw <small>specjalność instalacyjna w zakresie sieci, instalacji i urządzeń cieplnych, wentylacyjnych, gazowych, wodociągowych i kanalizacyjnych</small>	podpis
---	--------

temat rys.: INSTALACJA WENTYLACJI RZUTU PARTERU	branża : SANITARNA faza : PB
--	---------------------------------------

skala : 1:100	uwagi : czerwiec 2010	rys. nr : S9
------------------	--------------------------	-----------------