

L.P.	NAZWA POMIESZCZENIA	POWIERZCHNIA W m2
2.01	KLATKA SCHODOWA	18,28
2.02	KORYTARZ	27,39
2.03	KORYTARZ	12,26
2.04	SALA ŚDS DO 5os +1 opiekun	44,69
2.05	SALA ŚDS DO 5os +1 opiekun	45,36
2.06	POKÓJ INDYWIDUALNEGO PORADNICTWA	13,46
2.07	BIURO ŚDS	13,38
2.08	SALA ŚDS SPOTKAŃ DO 5os +1 opiekun	45,67
2.09	KORYTARZ	20,54
2.10	TERAPIA ZAJĘCIOWA DO 5os +1 opiekun	19,71
2.11	WC DAMSKI – PRZEDSIONEK	3,95
2.12	WC DAMSKI – KABINY	5,09
2.13	WC DLA OSÓB NA WÓZKU	4,31
2.14	WC MĘSKI – PRZEDSIONEK	4,21
2.15	WC MĘSKI – KABINY	4,93
		283,23

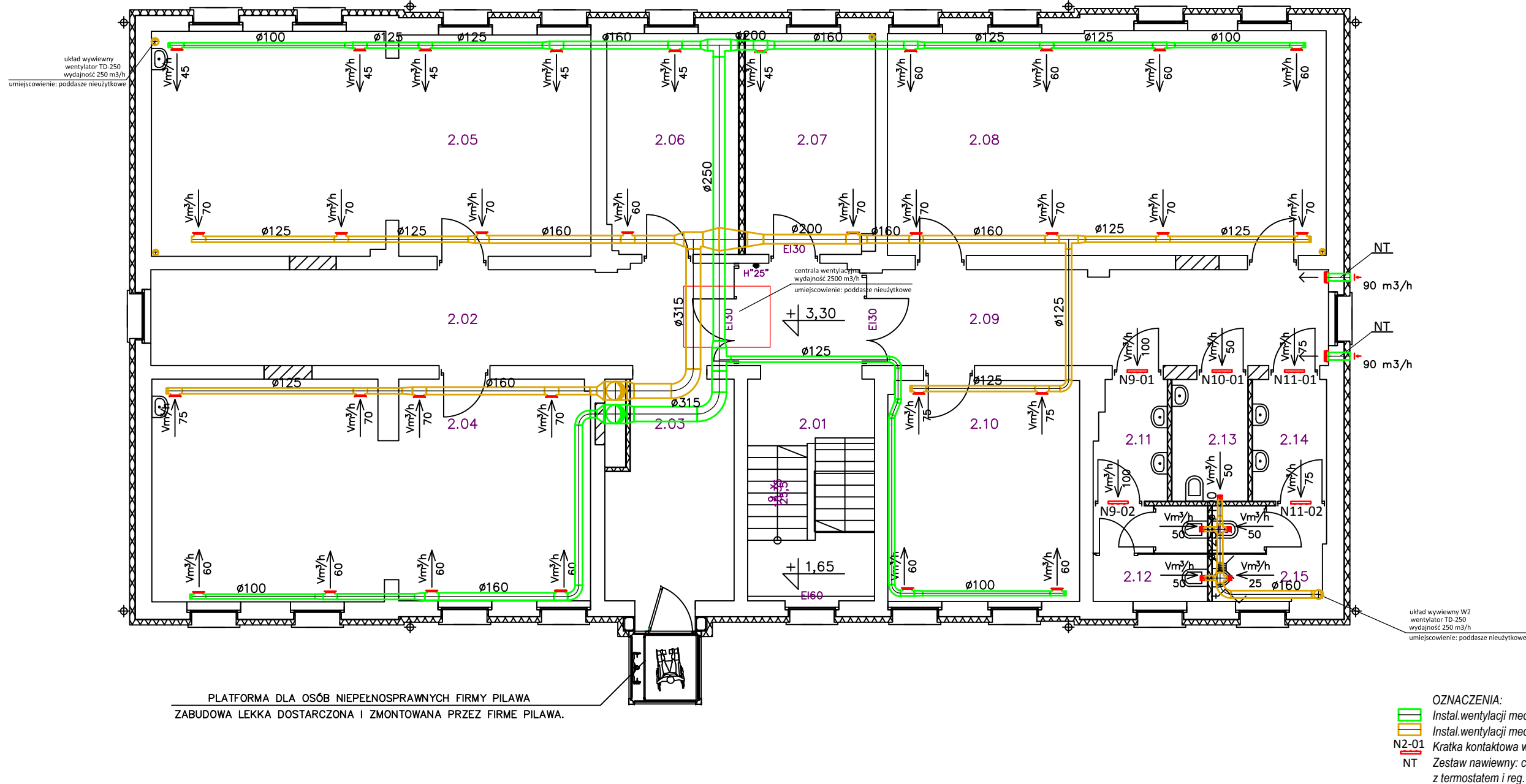
UWAGA:
1:
Z UWAGI NA USKOKI LINII ŚCIAN W PIONIE NA POSZCZEGÓLNYCH KONDYGNACJACH NALEŻY BEZWZGLĘDNIE DOKONAĆ WYRÓWNIANIA POWIERZCHNI O SZEROKOŚCI MIN.50cm W OBRĘBIE MIEJSCA MOCOWANIA PLATFORMY, TAK ABY UZYSKAĆ PION DO PRZYTWIERDZENIA KONSTRUKCJI.
2:
W PRZYPADKU OKIEN ZPODOKIENNIKIEM ZLOKALIZOWANYM NIŻEJ NIŻ 90cm NALEŻY WYKONAĆ ZABEZPIECZENIE W POSTACI BARIERKI ZABEZPIECZAJĄCE PRZEDMIOTOWE OKNO.
3:
Z UWAGI NA FAKT IŻ STOLARKA DRZWIOWA I OKIENNA MONTOWANA BĘDZIE CZĘŚCIOWO W OTWORACH ISTNIEJĄCYCH – PO ZDEMONTOWANIU STAREJ STOLARKI NALEŻY ZWERYFIKOWAĆ WYMIARY OTWORÓW I W RAZIE KONIECZNOŚCI WPROWADZIĆ KOREKTY ROZMIARÓW STOLARKI, BEZWZGLĘDNIE INFORMUJĄC O TYM FAKCIE POJEKTANTA.

DANE OGÓLNE – FUNKCJA :

Siedziba Gryfińskiego kofa
Polskiego Stowarzyszenia na Rzecz Osób z Upośledzeniem Umysłowym

w tym:

- Środowiskowy dom samopomocy
 - Warsztaty terapii zajęciowej
 - Dzielne centrum aktywności
1. sale zajęciowe, terapeutyczne wraz z pomieszczeniami towarzyszącymi.
 2. zajęcia w grupach 5 osobowych plus 1 opiekun.
Liczba uczestników zajęć : do 70 osób
Liczba personelu rehabilitacyjnego : 18 osób
Liczba personelu administracyjnego : 7 osób
 3. obiekt przystosowany dla osób na wózkach oraz poruszających się o kulach
 4. Dane budowlane :
 - wentylacja : w obiekcie przewiduje się wentylację mechaniczną
 - ogrzewanie centralne z kotłowni gazowej – lokalizacja w piwnicy
 - ściany z materiałów trwałych, w pomieszczeniach sanitarnych zmywalnych na pełnej wysokości,
 - sufity j.w.
 - pozostałe parametry zgodnie z obowiązującymi przepisami, normami oraz WT.



PRACOWNIA PROJEKTOWA "ARCHIPROJEKT" Architekt Bartosz Wójcik ul. Żwirki i Wigury 6 74-500 Chojna tel.: (091) 414 20 44, 0 501 657 974 NIP: 858-166-12-78 REGON : 320367968	
Projekt wykonano w programie: AUTOCAD LT 2010	
WSZEKIE PRAWA ZASTRZEŻONE	
projekt / obiekt PRZEBUDOWA BUDYNKU NA POTRZEBY PSOUU – KOŁO W GRYFINIE Z DOSTOSOWANIEM OBIEKTU DO POTRZEB DCA, WTZ, ŚDS	
temat opracowania BR. SANITARNA	
adres : GRYFINO, DZIAŁKA NR 66/1 OBRĘB 3-GRYFINO	
inwestor : PSOUU KOŁO W GRYFINIE ul. SPRZYMIERZENCÓW 5A 74-100 GRYFINO	
projektant : mgr inż. Jarosław Nowicki LUKG/0004/POOS/05 <small>specjalność: instalacyjna w zakresie sieci, instalacji i urządzeń ciepłych, wentylacyjnych, gazowych, wodociągowych i kanalizacyjnych</small>	podpis
sprawdzający : mgr inż. Grzegorz Kot 14/2002/Gw <small>specjalność: instalacyjna w zakresie sieci, instalacji i urządzeń ciepłych, wentylacyjnych, gazowych, wodociągowych i kanalizacyjnych</small>	podpis
temat rys.: INSTALACJA WENTYLACJI RZUTU PODDASZA	branża : SANITARNA faza : PB
skala : 1:100	uwagi : czerwiec 2010 rys. nr : S10